



「えべや かたくりの里」だより

【えべや講座 ご案内】 会場：えべやかたくりの里

◎高齢者ふれあい学習

「これからを生きる子供たち」



2月9日（金）午後1：30～

※参加費 無料

講師：二茅芳郎さん 朝日村教育長

昔とは違い高度な情報AI社会の中で生きていく子供たちに、どのように大人がかかわっていくのかなど、教育現場から生のお話を伺います。

転ばんジェントルマンとレディーの会

2月14日 ・ 3月14日（水）

「冬眠中に行う楽チン体操」

※時間 午前10：15～11：45

※参加費 200円/1回

※講師 松本大学地域健康支援ステーション
赤津 恵子さん（健康運動指導士）



家の中で寝転んでも座ってでもできる、楽チン運動で筋力をアップします。

第2回 いき会いたいカフェ



～ 春になったら行き会いたいね～

「あの人はどうしているかな元気かな・・・あの時一緒に活動した人たちに、いき会いたい」という思いを形にします。

申し込み方法

①「行き会いたい人」をリクエストカード（別紙）に記入し社協へ提出して下さい。

②社協職員がリクエストカードをもとに聞き取りをおこない、相手方に招待状を差し上げ調整いたします。

※条件 ・参加者は概ね70歳以上の方
・デマンドタクシーくるりん号を利用できる方

参加申込や詳細については社協へ問い合わせ下さい。

・開催日：2月26日（月）**申込締切2月15日（木）**

※参加費：500円（春爛漫手作りランチ）

申し込み用紙 FAX



春待ちコンサート(再彩クラブ)

2月6日（火） 午後2：00～3：00

出演：ソルティアミ（混声合唱）

参加費 250円

童謡唱歌から昭和歌謡曲、民謡など懐かしい名曲やヒット曲を、混声合唱ソルティアミの皆さんと一緒に楽しむ歌声コンサートです。



あさひさんでい講座

2月2・23日（金） / 3月2・23日（金）

※時間 午前9：30～11：00

※参加費：250円/1回 材料費別途

- ふで遊び
- まっちゃと歌う演歌・歌謡曲
- 刺繍と小物作り

介護者のつどい



2月19日（月）

日本で初めて認可を受けた専門の認知症高齢者グループホームの見学や、南信の食を味わいながら、日頃の生活からほんのひと時離れ、一息ついてみませんか。

行き先 上伊那郡中川村（南信方面）

対象者 朝日村在住で、ご自宅で介護等をされている方やご家族（介護者の方）

参加費 1,300円

申込締切 2月13日（火）

希望講座名	氏名	住所	電話
		朝日村	99-

2月「えべやかたくりの里」講座案内

	月	火	水	木	金
				1	2
午前				ミニデイサービス お琴演奏会	さんでい講座
午後					
	5	6	7	8	9
午前		ミニデイサービス 田中理恵氏	パワーアップ教室	ミニデイサービス 田中理恵氏	
午後		再彩クラブ 春待ちコンサート			ふれあい学習
	12	13	14	15	16
午前	休館日	ミニデイサービス やしよま作り	転ばんジェントルマンと レディーの会	ミニデイサービス 編み物・ゲーム	オレンジカフェ
午後		再彩クラブ ゆっくり運動			
	19	20	21	22	23
午前	介護者のつどい	ミニデイサービス お琴演奏会	パワーアップ教室	ミニデイサービス 新聞紙を使った貼り絵	さんでい講座
午後		再彩クラブ 体のバランス運動	囲碁・将棋・麻雀		
	26	27	28	3月1日	3月2日
午前	いき会いたいカフェ	ミニデイサービス 新聞紙を使った貼り絵	パワーアップ教室	ミニデイサービス 調理:ちらし寿司	さんでい講座
午後		再彩クラブ ゆっくり運動			

ゆっくり運動

2月13・20日(火) 午後1時50分～

参加費250円

テーマ:血流を良くして体ポカポカ体操

講師:川上有子さん 健康運動指導士

※申し込み不要、どなたでもご参加いただけます。

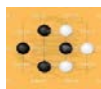
囲碁・将棋・麻雀の日 (第3水曜日)

・2月21日(水)

午後1時半～(※麻雀は朝9時～)

参加費 無料

どなたでもお気軽にお立ち寄り下さい。



えべやルーム開放中

※使用料無料

※9:00～16:00 (社協営業日)

※仲間との交流や、サークル活動
にご利用下さい。



3月の講座(予定) ご案内 「春うらら～桜コンサート～」

3月27日(火) 午後2時～3時

出演 曾根輝子さん・範枝さん他

参加費250円/1回

ハーブとフルートの演奏曲を愉しみ
ながら春の訪れを感じませんか。

高齢者ふれあい学習

3月9日(金) 午後1:30～

落語会 ～笑いは百薬の長

「心身ともに健やかに」

講演:まつかわ落語会 風まんだら



問い合わせ

朝日村社会福祉協議会 電話99-2340 F A X 99-2733 担当 百瀬・北沢